

# C'est toi l'enseignant!



Concept  
Compétences  
d'apprentissage



Durée  
15 à 20 minutes

## Questions pour susciter une réflexion

- Pourquoi devrait-on faire de son mieux à l'école?
- À quoi ressemble une situation dans laquelle quelqu'un fait de son mieux?
- Quels sont les avantages liés au fait de faire de son mieux?
- Est-ce que l'effort correspond toujours au succès (p. ex. de bonnes notes)?

## Consignes

Dans cette activité, les élèves se servent d'une grille d'évaluation des efforts pour donner une « note » à un échantillon de travail. L'objectif est de s'assurer que les élèves peuvent identifier les différents niveaux d'effort et interpréter la grille d'évaluation pour évaluer comment ils pourraient faire plus d'efforts dans leurs propres travaux.

- 1 Distribuez la [grille d'évaluation de l'effort](#) et les [échantillons de travaux](#) à des groupes d'élèves. Les élèves auront besoin de 2 grilles d'évaluation pour qu'ils puissent évaluer les deux travaux.
- 2 Demandez-leur d'étudier la grille d'évaluation. Utilisez-la comme un guide pour évaluer la quantité d'efforts impliqués dans l'échantillon. Ils peuvent encercler ou colorer la boîte avec la note qu'ils veulent attribuer aux travaux dans chacune des catégories.
- 3 Encouragez les élèves à discuter des raisons pour lesquelles ils ont attribué cette note.
- 4 Demandez aux groupes d'expliquer pourquoi ils ont évalué le travail comme ils l'ont fait. Discuter des raisons pour lesquelles des groupes sont d'accord ou en désaccord avec les résultats.

**Message aux élèves :** faire de son mieux peut parfois signifier de meilleures notes ou une bonne récompense. Mais parfois, les récompenses ne sont pas aussi évidentes. Dans certains cas, faire de son mieux signifie que vous vous êtes dépassés, que vous avez beaucoup appris et que vous êtes prêts à faire face à d'autres défis, et à des défis plus difficiles.

## Matériel nécessaire

- [Deux exemples de travaux d'élèves](#)
- [Grilles d'évaluation des efforts](#)
- Crayons, crayons de couleur ou feutres
- Ordinateurs (tablettes, téléphones) avec connexion Internet (si vous voulez que les élèves téléchargent leurs artefacts)

## Artefacts

Téléchargez les autoévaluations de l'effort des élèves dans leurs Scénarimage. Ils peuvent également utiliser leurs réponses pour se fixer comme objectif de faire de leur mieux dans la section Mes objectifs de Xello.

Tu es l'enseignant – Échantillon de travail d'élève  
**Échantillon de travail d'élève n° 1**

Nom : \_\_\_\_\_

Date : \_\_\_\_\_

**Instructions du professeur:**

Illustre un professionnel en milieu de travail et décris certaines caractéristiques de sa profession.

**Illustration de l'élève n° 1 :**



**Travail écrit de l'élève n° 1 :**

- Les directeurs de la construction planifient et supervisent des projets de construction.
- Ils passent la plupart de leur temps dans un bureau à établir des calendriers et des budgets.
- Cet emploi fait partie du groupe des professions de la santé.
- Ils utilisent des compétences en arts du langage pour lire des rapports sur les coûts d'usine et la production.

## Échantillon de travail d'élève n° 2

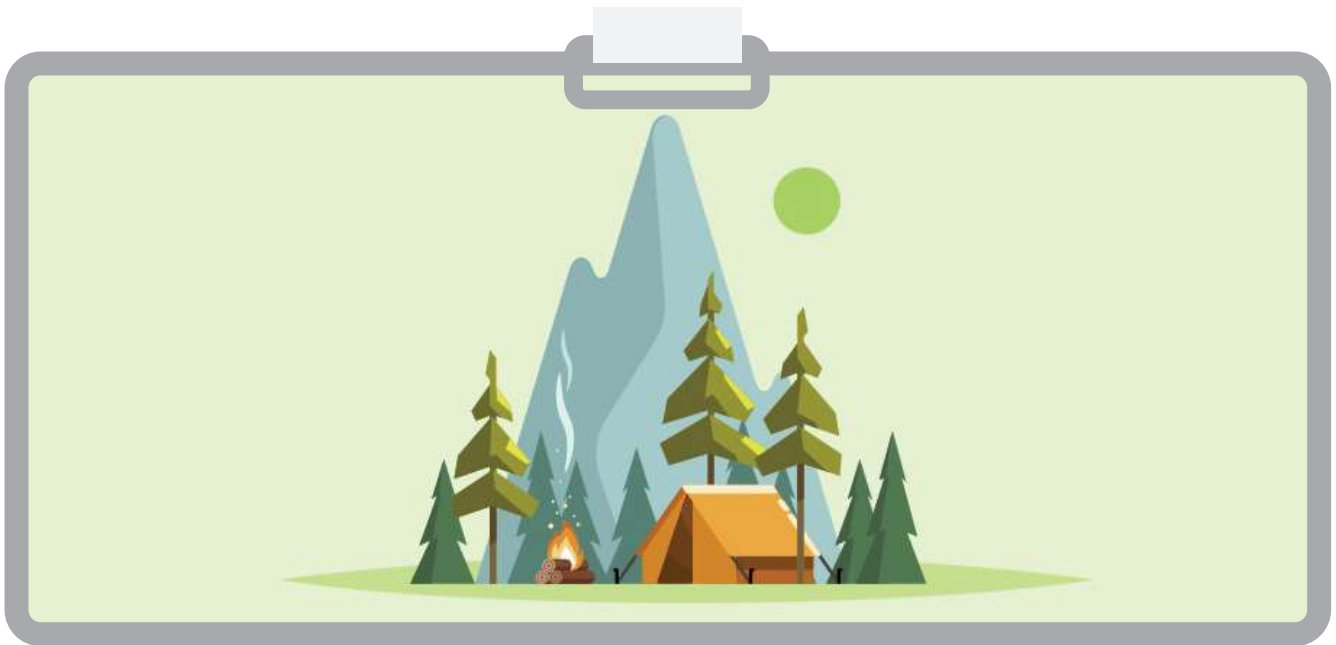
Nom : \_\_\_\_\_

Date : \_\_\_\_\_

### Instructions du professeur:

Illustre un professionnel en milieu de travail et décris certaines caractéristiques de sa profession.

### Illustration de l'élève n° 2:



### Travail écrit de l'élève n° 2 :

Les techniciens spécialistes de l'environnement travaillent fort pour combattre la pollution de l'air, de l'eau et du sol. Sans eux, nous ne pourrions pas aller camper dans les régions sauvages. Nous pouvons aider les techniciens spécialistes de l'environnement en veillant à ce que les déchets dangereux, comme les piles, soient éliminés correctement. Pour devenir technicien spécialiste de l'environnement, tu dois aimer les sciences et les mathématiques parce que tu dois comprendre l'effet de la pollution sur notre planète et utiliser des compétences en mesure pour faire des expériences en laboratoire. Cette carrière fait partie du groupe des professions de la nature, car les techniciens spécialistes de l'environnement s'efforcent de prendre soin de la Terre.

## Tu es l'enseignant – Grille d'évaluation des élèves

# Grille d'évaluation des efforts

Échantillon d'élève n° \_\_\_\_\_

Critères	Niveau 1	Niveau 2	Niveau 3	Niveau 4
<b>Qualité de l'illustration</b> <ul style="list-style-type: none"> <li>Schéma de couleur</li> <li>Formes et lignes détaillées</li> </ul>	Les formes, les lignes et le schéma de couleur choisis représentent la scène de façon peu efficace.	Les formes, les lignes et le schéma de couleur choisis représentent la scène avec une certaine efficacité.	Les formes, les lignes et le schéma de couleur choisis représentent la scène avec un degré considérable d'efficacité.	Les formes, les lignes et le schéma de couleur choisis représentent la scène avec une grande efficacité.
<b>Contenu de l'illustration</b> <ul style="list-style-type: none"> <li>Comprend un professionnel en milieu de travail</li> </ul>	L'illustration du lieu de travail n'est pas appropriée à cette profession ou n'inclut pas le professionnel.	L'illustration comprend quelques détails sur l'environnement de travail, comme les outils ou l'équipement qui peuvent être utilisés. Le professionnel porte une tenue inappropriée à son emploi.	L'illustration comprend certains détails sur l'environnement de travail, comme les outils et l'équipement qui peuvent être utilisés. Le professionnel porte une tenue adéquate pour son emploi.	L'illustration comprend de nombreux détails sur l'environnement de travail, comme les outils et l'équipement qui peuvent être utilisés. Le professionnel porte une tenue appropriée à son emploi.
<b>Qualité d'écriture</b> <ul style="list-style-type: none"> <li>Structure des paragraphes</li> <li>Phrases complètes</li> <li>Ponctuation</li> </ul>	La description écrite n'est pas structurée en paragraphes, les phrases sont souvent incomplètes, et il n'y a pas de signes de ponctuation.	La description écrite n'est pas structurée en paragraphes, mais elle comprend des phrases complètes et une ponctuation appropriée.	La description écrite est structurée en paragraphes, avec des phrases complètes et une ponctuation appropriée la plupart du temps.	La description écrite est structurée en paragraphes, avec des phrases complètes et une ponctuation appropriée tout au long.
<b>Contenu écrit</b> <ul style="list-style-type: none"> <li>Au moins 4 caractéristiques professionnelles exactes</li> </ul>	La description écrite comprend 1 caractéristique exacte de la profession.	La description écrite comprend 2 caractéristiques exactes de la profession.	La description écrite comprend 3 caractéristiques exactes de la profession.	La description écrite comprend au moins 4 caractéristiques exactes de la profession.

Nom : \_\_\_\_\_