

Faire face aux grands défis



Niveau recommandé
5e année



Durée
50 à 100 minutes

Aperçu de la leçon

Dans cette leçon, les élèves apprennent l'importance de la persévérance face aux grands (et petits) défis. Ils définissent la persévérance et les qualités qui aident une personne à persévérer, découvrent l'importance de la persévérance dans leurs actions et leurs réalisations, explorent des façons de faire preuve de persévérance, et donnent des exemples de persévérance tirés de leur propre vie

Objectifs d'apprentissage

À la fin de cette leçon, les élèves pourront :

- Définir la persévérance et les qualités qui aident quelqu'un à persévérer
- Découvrir l'importance de la persévérance dans leurs actions et leurs réalisations
- Explorer différentes façons de faire preuve de persévérance
- Donner des exemples de persévérance tirés de leur propre vie
- Faire des recherches sur une personne qui a persévéré face aux grands défis

Question principale

De quoi as-tu besoin pour surmonter un grand défi?

Compétences de préparation à l'avenir

Courage

Persévérance

Attitude positive

Répartition de la leçon

30 à 40
minutes

Activité 1 - Mission : Faire face aux grands défis

Demandez aux élèves d'accomplir la **Mission : Faire face aux grands défis**, où ils découvriront comment surmonter un grand défi.

20 à 60
minutes

Mission réelle : Une personne qui a persévéré!

Dans cette activité d'approfondissement, les élèves font des recherches sur l'histoire de persévérance d'une personne célèbre ou de quelqu'un qu'ils connaissent. Ils peuvent utiliser la feuille d'activité pour consigner leurs découvertes, ou créer une vidéo, un enregistrement audio ou un collage de photos de leur mission. Ils téléversent ensuite l'artefact vers leurs **Scénarimage** et réfléchissent à ce qu'ils ont appris.

Point d'entrée sur Xello

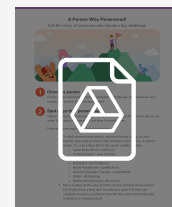
Les élèves doivent ajouter au moins 1 réalisation avant d'entreprendre la **Mission : Faire face aux grands défis**. Dans cette activité d'approfondissement, les élèves téléversent un artefact vers leurs **Scénarimage** et réfléchissent à ce qu'ils ont appris sur le sujet et sur eux-mêmes.

Vocabulaire

- Persévérance
- Obstacle
- Résilience
- Attitude
- Concentration
- Patience

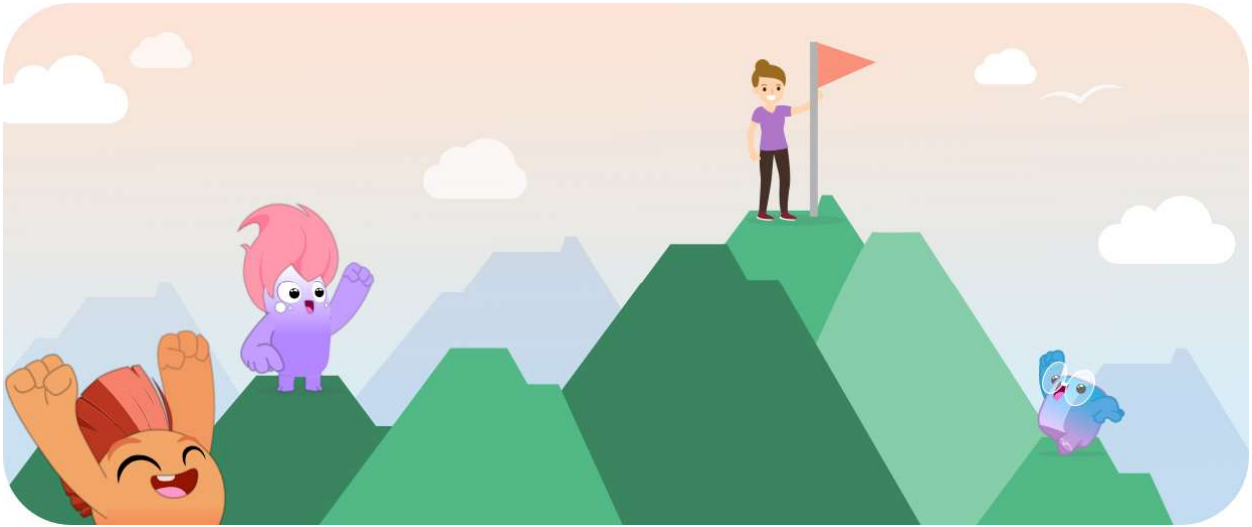
Documents à distribuer aux élèves

Si vous avez un compte Google, cliquez sur l'image ci-dessous pour copier le document sur votre disque Google. Modifiez la copie et partagez-la avec vos élèves.



Une personne qui a persévéré!

Raconter l'histoire d'une personne qui a fait face à un défi de taille



1

Choisir une personne

Trouve une personne qui a dû régler un problème ou surmonter un défi. Choisis une personne que tu aimerais mieux connaître!

2

Découvrir les façons dont cette personne a persévéré

Rassemble tous les détails à propos de la personne et des obstacles auxquels elle a été confrontée. Détermine quand elle a fait preuve de persévérance et comment cette qualité l'a aidée.

Voici quelques façons de poursuivre cette mission :

- Pour trouver une personne persévérante, demande à tes amis, aux membres de ta famille ou à ton professeur de nommer quelqu'un qui est une source d'inspiration pour eux. Consulte des livres dans la bibliothèque ou fais des recherches en ligne. Ou encore, lis une biographie de patron dans les profils de carrière de Xello.
- Voici quelques biographies de patrons à examiner :
 - Anthropologue – Jane Goodall
 - Agente de bord – Ellen Church
 - Coiffeuse – Annie Malone
 - Infirmière praticienne – Loretta Ford
 - Éducateur spécialisé – Louis Braille
 - Écrivaine – JK Rowling
 - Instructeur en arts martiaux – Bruce Lee
- Ensuite, explore toutes les façons dont cette personne a fait preuve de persévérance. Combien de temps a-t-il fallu à cette personne

pour atteindre un objectif? A-t-elle fait preuve de créativité pour résoudre un problème? Que faisait-elle lorsqu'elle se sentait triste, frustrée ou déçue?

- Détermine ce que sa persévérance l'a aidée à accomplir.
- Amuse-toi en racontant son histoire. Tu pourrais écrire une lettre ou une entrée dans ton journal. Ou prétends que tu es cette personne et donne une présentation ou une entrevue à propos de ta vie.

3

Report on the challenge

Écris ton rapport sur la feuille de travail ou téléverse des photos, une vidéo ou un enregistrement sonore au Scénarimage. Ou fais les deux! Avant de terminer ton rapport, ajoute tes réflexions sur ce que tu as appris.

Une personne qui a persévéré!

Raconter l'histoire d'une personne qui a fait face à un défi de taille

Qui as-tu choisi? _____

Quels obstacles la personne a-t-elle confrontés?

De quelles façons cette personne a-t-elle persévéré?

Notes sur la recherche (Ajoute tout ce que tu voudrais savoir à propos de cette personne.)